

# ScFarant OTDR|SR-700 plus



7寸多点触控彩色液晶屏

仪表四周有防震硅胶，所有接口带防尘设计

Linux操作系统，全中文显示和存储命名

OTDR 端口连接质量检测功能

内置红光源，激光光源和实时测量光功率计

选配GPS/ 北斗定位模块后可在测试数据SOR 中写入定位信息

事件地图可设置事件阈值，配备故障诊断功能，显示线路故障并给出排查意见

能分辨光连接器类型并测试反射和损耗

能显示光纤总损耗，区段长度和损耗

准确判断光连接器，光纤接头和断点位置

采用高精度电量计，准确了解电池电量

模块化设计可拓展功能

可拓展WiFi或4G，配合云空间实现云存储

# OTDR|SR-700 plus

1	OTDR&OLS 端口
2	VFL端口
3	OPM端口
4	USB1
5	USB2
6	USB3
7	Sd卡插槽
8	耳机插孔
9	串行端口
10	以太网端口
11	交/直流适配器插孔
12	多点触控高清显示屏
13	按键区域
14	平均测量
15	实时测量
16	电源指示灯
17	电源开关
18	功能按键
19	蜂鸣器

## 产品标配

### 标配



主机



光盘



说明书



交流电源线



交/直流适配器

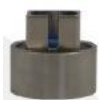


便携包

### 选配



FCU=FC/UPC  
FCA=FC/APC



SCU=SC/UPC  
SCA=SC/APC



LCU=LC/UPC



STU=ST/UPC

## 详细参数

型号	SR-700 plus
显示器	7寸多点触控彩色液晶屏
接口	FC/PC(850/1300/1310/1550), FC/APC(1625) 互换式适配器或者客户定制
分辨率	采样分辨率@0.1m, 损耗分辨率0.001dB
距离不确定度	±(0.8+0.005%*测试距离+分辨率), 线性度<0.05dB
OTDR测量设定	脉冲3ns~20us, 量程100m~330Km, 群折射率1~1.9999
激光光源	>-5dBm, 同OTDR波长及输出端口
存储	>10000条(SOR或PDF)
光功率计	+26~-50dBm, 850/1300/1310/1490/1550/1625nm, FC或SC适配器
电池	7.4V/4.6AH可充电锂电池
尺寸(长*宽*高)	246.5mm*173.5mm*70mm
重量	About 1.55kg
使用环境	操作温湿度-10~+50℃, <90%RH/存放温湿度-20~+60℃, <90%RH/最高海拔>4000m

## OTDR 模块

			事件盲区/衰减盲区	脉宽
	SR700A	40/38dB	1/6m	5ns~20 μ s
1310/1550nm	SR700B	43/41dB	0.5/3m	3ns~20us
	SR700C	45/43dB	0.5/3m	3ns~20 μ s
	SR700P1	40/38/36dB	1/6m	5ns~20 μ s
1310/1550/1625nm	SR700P3	43/41/40dB	0.5/3m	3ns~20 μ s
1625nm(含滤波器)PON网络测试	SR700P4	45/43/43dB	0.5/3m	3ns~20 μ s
850/1300nm	SR M1	26/26dB	1.5/7m	5ns~1 μ s/5ns~5 μ s
850/1300/1310/1550nm	SR M2	26/26/40/38dB	多模: 1.5/7m 单模: 1/6m	5ns~1 μ s/5ns~5 μ s@多模 5ns~20us@单模
客户可定制5波长OTDR				

注意: 仅1625nm (含滤波器)支持在线光纤测试!

## 订购信息

### SR-700 plus+X1-X2-X3-X4+X5

X1- OTDR模块

X3-OTDR 适配器类型2, 适用2个输出端口

X2-OTDR 适配器类型1

X4-OTDR 适配器类型3, 适用3个输出端口

X5- 可扩展选配功能